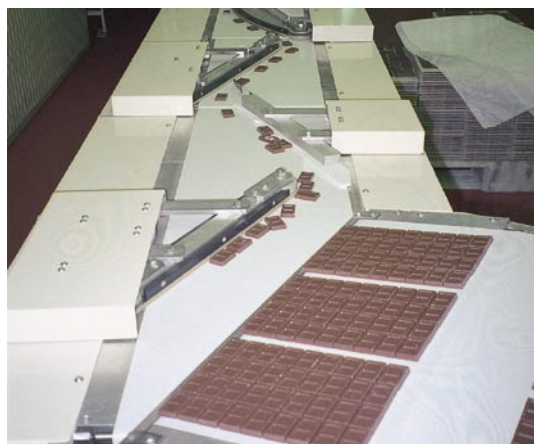


BANDAS TRANSPORTADORAS PARA EMBALAJE Y ENVASE

LOW FRICTION



Características y ventajas de las bandas CHIORINO con **BAJO COEFICIENTE DE FRICCIÓN**:

- Adecuadas para acumulación de productos
- Elevada desadherencia, para garantizar un óptimo despegue del producto transportado (ej. film termoretráctil, etiquetas auto-adhesivas, etc.)
- Absolutamente higiénica: la cobertura de poliuretano "HP" cumple con el concepto HACCP
- La banda **2M5 U0-U2 HP VL blue A** tiene un acabado especial que hace más eficaz la función de acumulación
- Conformidad FDA
- Antiestaticidad

	Estructura textil	Lado superior		Lado inferior		Conform. FDA	Antiestat. perman.	Espesor total [mm]	Peso [kg/m ²]	Diám. mín. (1) [mm]	Tracción al 1% [N/mm]	Tracción máx. adm. [N/mm]	Resistencia temperatura [°C]	
		material	color	material	color								mín.	máx.
1M5 U0-U2 WA	poliéster	poliuretano	○	impregnación poliuretano	○	sì	sì	0,7	0,8	canto de cuchilla	5	5	-20	+100
1M5 U0-U2 WA LFLV	"	"	○	"	○	sì	sì	0,7	0,8	canto de cuchilla	5	5	-20	+100
2M5 U0-U0 HPA	"	impregnación poliuretano	○	"	○	sì	sì	1,0	1,0	canto de cuchilla	6	12	-30	+110
2M5 U0-U2 HPVL blue A	"	poliuretano	●	"	●	sì	sì	1,3	1,4	canto de cuchilla	6	12	-30	+110
2M5 U0-U2 LFWA	"	"	○	"	○	sì	sì	1,3	1,5	canto de cuchilla	6	12	-20	+100

(1) Diámetro mínimo calculado en base al tipo de empalme recomendado por CHIORINO.

Los datos indicados en la presente ficha, han sido desarrollados en los laboratorios y con equipos CHIORINO, con una temperatura de +23°C y con una humedad relativa del 50%. Se podrán realizar cambios, sin previo aviso.