

Ideas in motion

CHIORINO[®]
1906

Transport- und Prozessbänder für Flughafenanlagen, Logistiksysteme und Postautomation



Transport- und Prozessbänder für Flughafenanlagen, Logistiksysteme und Postautomation

CHIORINO, ein führendes Unternehmen der Antriebs- und Transporttechnik, bietet ein breites Produktprogramm an:

- ▶ **Transport- und Prozessbänder**
- ▶ **Hochleistungs-Flachriemen**
- ▶ **Elastomer-Endlosriemen (ohne Verbindung)**

CHIORINO Produkte erfüllen die anspruchsvollen Anforderungen in Bezug auf Leistungsfähigkeit und Zuverlässigkeit in FLUGHÄFEN, LOGISTIK-, VERTEIL- und POSTZENTREN unter Bestätigung der Qualität und hervorragenden Leistungsmerkmalen.

Durch die enge Zusammenarbeit mit den weltweit wichtigsten Herstellern entwickelt die Abteilung R&D von CHIORINO innovative und individuelle Produkte für spezifische Anforderungen.

CHIORINO ist weltweit mit 15 Tochtergesellschaften und mehr als 60 exklusiven Vertragspartnern und hoch qualifizierten Kundendienstzentren tätig, die rund um die Uhr einen prompten Reparatur- und Montageservice sicherstellen. Weitere Informationen zur Vertriebsorganisation erhalten Sie auf unserer Webseite www.chiorino.com.

Zertifizierte Qualitäts- und Umweltsysteme

EMAS - UNI EN ISO 9001:2004 - UNI EN ISO 14001:2008



Sicherheit, Leistungsfähigkeit und Zuverlässigkeit beim innerbetrieblichen Transport

CHIORINO bietet seinen Kunden ein komplettes Leistungspaket von der Beratung über die Produktpalette bis zum Service vor Ort. Dank der von CHIORINO entwickelten Berechnungsprogramme können alle Transportbänder und Hochleistungs-Flachriemen dimensioniert und den Anlagenherstellern und Anwendern mit präzisen Beispielen für ihre Anwendungen zur Verfügung gestellt werden.

Eigenschaften und Vorteile

► Niedriger Energieverbrauch

► Flammhemmend gemäß EN20340-ISO 340

► Besonders geräuscharm

► Absolute Betriebssicherheit

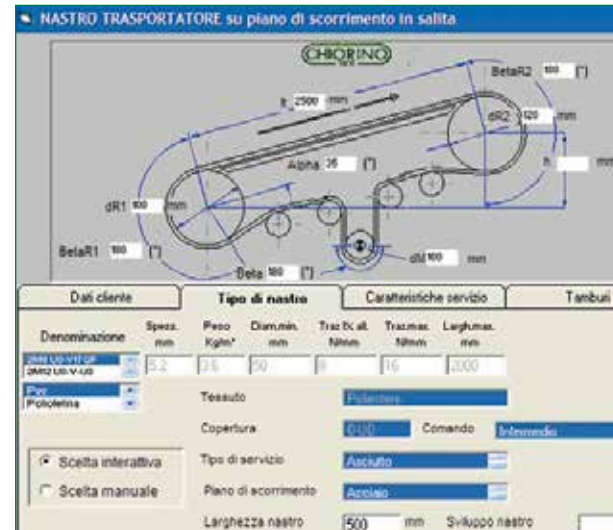
► Lange Standzeit

► Hohe Abrieb- und Verschleißfestigkeit

► Große Auswahl an unterschiedlichen Oberflächenstrukturen

► Technische Beratung

► Weltweiter Montageservice rund um die Uhr



Flughafenanlagen

- ▶ **Check-in**
- ▶ **Röntgen-Gepäckkontrollsysteme**
- ▶ **Sprengstoffdetektionsgeräte**
- ▶ **Umlenkungen Flipper und Pusher**
- ▶ **Be- und Entladung**

CHIORINO zählt bei den wichtigsten internationalen Flughäfen zu den führenden Lieferanten von Transportbändern, die für alle Anforderungen im Flughafenbereich geeignet sind, vom Check-In über den Gepäcktransport bis zur Flugzeugbeladung.

Dank der breiten Produktpalette, die in Zusammenarbeit mit Anlagen-Herstellern und Flughafenbetreibern entwickelt wurde, können von CHIORINO alle Arten von Anwendungen abgedeckt und gleichzeitig die internationalen Anforderungen mit hohem Qualitäts- und Leistungsstandard erfüllt werden.

Dank der weltweiten Vertriebsorganisation ist CHIORINO in der Lage, Service und Kundendienst auf den Flughäfen weltweit rund um die Uhr anzubieten.

MIT CHIORINO BÄNDERN AUSGESTATTETE INTERNATIONALE FLUGHÄFEN

Europa

<i>Amsterdam, Niederlande</i>	<i>Glasgow, Schottland</i>	<i>Milan Linate, Italien</i>
<i>Athen, Griechenland</i>	<i>Leeds Bradford, U.K.</i>	<i>Milan Malpensa, Italien</i>
<i>Barcelona, Spanien</i>	<i>Lyon, Frankreich</i>	<i>Nizza, Frankreich</i>
<i>Bergamo, Italien</i>	<i>London Gatwick, U.K.</i>	<i>Oporto, Portugal</i>
<i>Birmingham, U.K.</i>	<i>London Heathrow, U.K.</i>	<i>Palme von Maiorca, Spanien</i>
<i>Bologna, Italien</i>	<i>London Stanstead, U.K.</i>	<i>Paris, Frankreich</i>
<i>Brüssel, Belgien</i>	<i>Lugano, Schweiz</i>	<i>Rom Ciampino, Italien</i>
<i>Dresden, Deutschland</i>	<i>Luxemburg</i>	<i>Rom Fiumicino, Italien</i>
<i>Düsseldorf, Deutschland</i>	<i>Madrid, Spanien</i>	<i>Stockholm, Schweden</i>
<i>Frankfurt, Deutschland</i>	<i>Manchester, U.K.</i>	<i>Tampere, Finnland</i>
<i>Genf, Schweiz</i>	<i>Marseille, Frankreich</i>	<i>Turin Caselle, Italien</i>



Eigenschaften und Vorteile

▶ Flammhemmend gemäß EN20340-ISO 340

▶ Für Röntgen-Gepäckkontrollsysteme

▶ Für Sprengstoffdetektionssysteme

▶ Niedriger Energieverbrauch

▶ Besonders geräuscharm

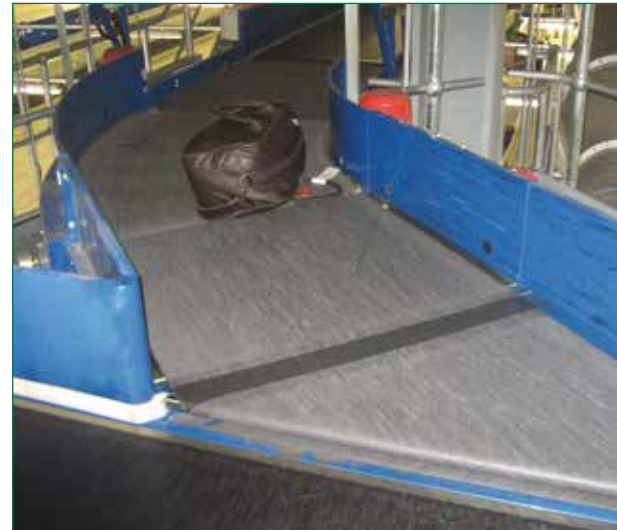
▶ Antistatisch

▶ Große Auswahl an unterschiedlichen Oberflächenstrukturen

▶ Hohe Abrieb- und Verschleißfestigkeit

▶ Lange Standzeit

▶ Weltweiter Montageservice rund um die Uhr



Amerika
Dallas Texas, U.S.A.
 Fargo North Dakota, U.S.A.
 Gaia, Barbados
 Idaho Boise, U.S.A.
 Lima, Peru
 Los Angeles Kalifornien, U.S.A.
 Nassau, Bahamas
 New York, U.S.A.
 Portland Oregon, U.S.A
 San Francisco Kalifornien, U.S.A.
 Toronto, Kanada

Tucson Arizona, U.S.A.
 Vancouver, Kanada
 Richmond Virginia, U.S.A.

Asien / Afrika / Australien
 Adelaide, Australien
 Ashgabat, Turkmenistan
 Brisbane, Australien
 Cairns, Australien
 Canberra, Australien

CapeTown, Südafrika
 Darwin, Australien
 Dubai, Arabische Emiräte
 Durban, Südafrika
 Johannesburg, Südafrika
 Marowa Salak, Kamerun
 Melbourne, Australien
 Newcastle, Australien
 Perth, Australien
 Shenzhen, China
 Singapur Changi
 Sydney, Australien

Logistikssysteme

- ▶ **Horizontal- und Schrägtransporte**
- ▶ **Sortieranlagen**
- ▶ **30-45° Zuführung und Übergabe**
- ▶ **Teleskopanlagen**
- ▶ **Beschleunigungsstrecken**

CHIORINO hat zusammen mit den wichtigsten Anlagenherstellern für den innerbetrieblichen Transport- und Logistikbereich ein breitgefächertes Angebot an Transportbändern und Hochleistungs-Flachriemen entwickelt, die den anspruchsvollen Anforderungen mit Zuverlässigkeit und hoher Leistungsfähigkeit in den Verteilzentren gerecht werden.

Dank der Auswahl an unterschiedlichen Beschichtungswerkstoffen (Polyurethan, PVC, Elastomer) und Oberflächenstrukturen kann in Abhängigkeit der spezifischen Anforderungen das am besten geeignete Produkt ausgewählt werden.

Die Abteilung R&D von CHIORINO entwickelt Transport- und Prozeßbänder für innovative Lösungen, die die hohen Anforderungen in Bezug auf Zuverlässigkeit, geräuscharmer Lauf und Energieeinsparungen erfüllen.

Dank der weltweiten Vertriebsorganisation ist CHIORINO in der Lage, Service und Kundendienst weltweit rund um die Uhr anzubieten.



@Dematic Italia



Eigenschaften und Vorteile

- ▶ Niedriger Energieverbrauch
- ▶ Gute Mitnahmeeigenschaften
- ▶ Hohe Abrieb- und Verschleißfestigkeit
- ▶ Große Auswahl an unterschiedlichen Oberflächenstrukturen
- ▶ Sicherheit und Zuverlässigkeit
- ▶ Besonders geräuscharm
- ▶ Lange Standzeit



▶ Rollenbahnantrieb



CHIORINO bietet ein umfangreiches Angebot von Produkten aus thermoplastischen Werkstoffen für Rollenbahnantriebe. Diese CHIORINO Hochleistungs-Flachriemen und Transportbänder können in wenigen Minuten mit dem "FAST JOINT"-System vor Ort endlos hergestellt (ohne Kleber) und montiert werden.

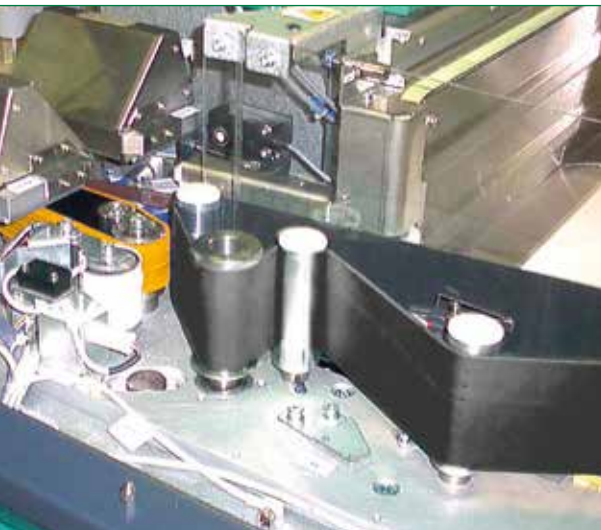
Elastische Bänder Serie EL
Thermoplastische Hochleistungs-Flachriemen und Polyester-Zugträger
Rundriemen aus Polyurethan (siehe Allgemeiner Katalog)



Postautomation

- ▶ **OCR (optical code reader)**
- ▶ **VCR (video code reader)**
- ▶ **CFC (culler facer canceller)**

CHIORINO bietet ein umfangreiches Angebot von Transport-Maschinenbändern, Hochleistungs-Flachriemen, Elastomer-Endlosriemen, die in optischen Adress-Lese- und Postsortieranlagen eingesetzt werden können.



Eigenschaften und Vorteile

- ▶ **Stabiler Reibwert**
- ▶ **Gute Mitnahmeeigenschaften**
- ▶ **Hohe Abrieb- und Verschleißfestigkeit**
- ▶ **Lange Standzeit**
- ▶ **Maß-Längenstabilität**
- ▶ **Sonderausführung mit Lochungen nach Zeichnung**

CHIORINO fertigt Kurven-Transportbänder zum Einsatz auf unterschiedlichen Kurven-Förderanlagen. Mit Hilfe einer hochmodernen CAD-Schneidanlage können die notwendigen Konturen und Formen in hoher Qualität und Präzision hergestellt und konfektioniert werden. Dank dieses innovativen Schneidsystems kann CHIORINO Kurven-Transportbänder nach Zeichnung mit hoher Präzision und kurzer Lieferzeit zur Verfügung stellen.

Das unterschiedliche CHIORINO-Produktprogramm für Transportband-Kurven (siehe Spalte 10, S. 11) erfüllt die Anforderungen beim Transport in Flughäfen und Sortier- und Logistikzentren.

Auf Wunsch können CHIORINO Kurven-Transportbänder in Sonderausführungen konfektioniert werden, z.B.

- gelocht
- mit Noppen
- mit Ösen.

Eigenschaften und Vorteile

▶ Hohe Präzision

▶ Gute Planlage und gute Flexibilität

▶ Kleine Mindestdurchmesser

▶ Große Auswahl an unterschiedlichen Oberflächenstrukturen

▶ Auch in der flammhemmenden Ausführung gemäß EN20340-ISO 340 erhältlich

▶ Lange Standzeit

Kurven-Transportbänder



	Typ	Zugträger	Beschichtung Oberseite	Beschichtung Unterseite	Geräuscharm (LdB) (1)	Permanent antistatisch	Dicke	Gewicht	d _{min} (2)	Zugkraft bei 1% Dehnung		Zugkraft max. / Zerreifestigkeit (3)		Reibwertindex (4)	
										N/mm	N/mm	[°C]	[°C]		
							mm	kg/m ²	mm	N/mm	N/mm	[°C]	[°C]	mm	
TRANSPORT- UND PROZESSBÄNDER	POLYURETHAN	2M5 U0-U2 A	PET	TPU	● TPU ●	✓	1,2	1,4	↗	6	12	-20	+100	LF	
		2M8 U0-U2 SP	PET	TPU	● TPU ●	✓	1,5	1,6	↗	8	16	-20	+100	LF	
		2M8 U0-U2 N SP	PET	TPU	● TPU ●	✓	1,4	1,4	↗	8	16	-20	+100	LF	
		2T12 U0-U2 VL N A	PET	TPU	● TPU ○	✓	1,6	1,7	14	12	24	-20	+100	MF	
		2T12 U0-U2 PN N A	PET	TPU	● TPU ○	✓	1,7	1,7	14	12	24	-20	+100	MF	
		2M12 U0-U3 R A	PET	TPU	● TPU ○	✓	1,7	1,8	40	12	24	-20	+100	LF	
		2M12 U0-U3 R N A	PET	TPU	● TPU ○	✓	1,7	1,8	40	12	24	-20	+100	LF	
		2M12 U0-V-U5 SP	PET	TPU	● TPU ●	✓	✓	2,1	2,5	60	12	24	-10	+60	LF
		3M18 U0-V-U10 SP	PET	TPU	● TPU ●	✓	✓	3,7	4,4	100	18	36	-10	+60	LF
	PVC	1M6 U0-V5 N	PET	PVC	● TPU ●	✓	✓	1,0	1,1	20	6	6	-10	+60	LF
		2M8 U0-V5 A	PET	PVC	● TPU ●	✓	✓	2,0	2,3	30	8	16	-10	+60	MF
		2M8 U0-V17 GP	PET	PVC	● TPU ●	✓	✓	5,2	3,7	50	8	16	-10	+60	HF
		2M10 U0-V10	PET	PVC	● TPU ●	✓	✓	2,8	3,3	50	10	20	-10	+60	MF
		2M12 U0-V-U0 GR	PET	TPU	● TPU ●	✓	✓	1,7	1,6	40	12	24	-10	+60	LF
		2T12 U0-V0	PET	PVC	● TPU ●	✓	✓	2,5	2,6	80	12	24	-10	+60	LF
		2M12 U0-V3	PET	PVC	● TPU ●	✓	✓	1,9	2,1	40	12	24	-10	+60	LF
		2M12 U0-V3 N	PET	PVC	● TPU ●	✓	✓	1,9	2,1	40	12	24	-10	+60	LF
		2M12 U0-V7 LG	PET	PVC	● TPU ●	✓	✓	2,4	2,4	40	12	24	-10	+60	HF
		2M12 U0-V8 RT	PET	PVC	● TPU ●	✓	✓	2,3	2,4	40	12	24	-10	+60	HF
		2M12 U0-V10 A	PET	PVC	● TPU ●	✓	✓	2,5	2,9	50	12	24	-10	+60	MF
		2M12 U0-V10 N	PET	PVC	● TPU ●	✓	✓	2,9	3,5	60	12	24	-10	+60	LF
		2M12 U0-V10 RT	PET	PVC	● TPU ●	✓	✓	2,6	2,6	50	12	24	-10	+60	HF
		2T12 U0-V10	PET	PVC	● TPU ●	✓	✓	2,5	2,9	50	12	24	-10	+60	MF
		2M12 U0-V15 GPL N	PET	PVC	● TPU ●	✓	✓	3,8	3,5	60	12	24	-10	+60	HF
	2M12 U0-V20 GP	PET	PVC	● TPU ●	✓	✓	5,5	3,9	50	12	24	-10	+60	HF	
	3T18 U0-V0	PET-Baum.	PVC	● TPU ●	✓	✓	3,7	3,9	120	18	36	-10	+60	LF	
	3M18 U0-V15 A	PET	PVC	● TPU ●	✓	✓	4,2	4,9	100	18	36	-10	+60	MF	
	3T18 U0-V15	PET	PVC	● TPU ●	✓	✓	4,2	4,9	100	18	36	-10	+60	MF	
	FLAMMHEMMENT	2T12 U0-U2 FM FR	PET	TPU	● TPU ○	✓	✓	1,8	1,8	30	12	24	-20	+100	MF
		2M12 U0-U3 R A FR	PET	TPU	● TPU ●	✓	✓	1,7	2,0	40	12	24	-20	+100	LF
		1M12 U0-V5 PN FR	PET	PVC	● TPU ●	✓	✓	1,8	1,9	40	8	12	-10	+60	HF
		2M5 U0-V5 PN FR	PET	PVC	● TPU ●	✓	✓	1,9	2,1	40	6	12	-10	+60	HF
		2M12 U0-V-U0 FR	PET	TPU	● TPU ●	✓	✓	2,5	2,5	40	12	24	-10	+60	LF
2M12 U0-V7 LG FR		PET	PVC	● TPU ●	✓	✓	2,7	2,4	40	12	24	-10	+60	HF	
2M12 U0-V10 FR		PET	PVC	● TPU ●	✓	✓	2,5	2,9	50	12	24	-10	+60	MF	
2T12 U0-V10 FM FR		PET	PVC	● TPU ●	✓	✓	2,6	2,9	50	12	24	-10	+60	MF	
2M12 U0-V10 RT FR		PET	PVC	● TPU ●	✓	✓	2,7	2,9	60	12	24	-10	+60	HF	
2M12 U0-V20 FB FR		PET	PVC	● TPU ●	✓	✓	4,6	3,9	50	12	24	-10	+60	HF	
2M12 U0-V20 GP FR		PET	PVC	● TPU ●	✓	✓	5,5	3,9	50	12	24	-10	+60	HF	
2M12 U0-V30 RL FR		PET	PVC	● TPU ●	✓	✓	8,5	5,8	60	12	24	-25	+70	HF	
ELASTOMER	2M8 U0-U-G10TP LG	PET	TPG	● TPU ●	✓	✓	2,8	2,7	30	8	16	-20	+100	HF	
	2M8 U0-U-G15 FL	PET	NBR	● TPU ●	✓	✓	3,0	3,4	50	8	16	-20	+100	MF	
	2T12 U0-U-G10 FH	PET	NBR	● TPU ●	✓	✓	2,2	2,2	50	12	24	-20	+100	HF	
	2T12 U0-G25 GP	PET	XNBR	● TPU ●	✓	✓	5,5	4,5	80	12	24	-40	+100	HF	
SILON	SILON 40 HC	PET	PET	● PET ●	✓	✓	4,0	2,4	60	10	10	-20	+120	LF	
	SILON 60 HC	PET	PET	● PET ●	✓	✓	5,5	3,4	100	10	10	-20	+120	LF	
	SILON 60 NA	PET	PET	● PET ●	✓	✓	5,5	3,4	100	10	10	-20	+120	LF	
HOCHLEISTUNGS-FLACHRIEMEN	Fast-Joint	EL2-U10 FL	---	PUR	● PUR ●	✓	1,0	1,2	10	2 ⁽⁵⁾	2	-20	+60	MF	
		EL3-U15 FL	---	PUR	● PUR ●	✓	1,5	1,6	10	3 ⁽⁵⁾	3	-20	+60	MF	
		EL3-U17 HP N	---	PUR	● PUR ●	✓	1,7	1,8	10	3 ⁽⁵⁾	3	-30	+60	MF	
		1M6 U0-U5 FL	PET	PUR	● PUR ●	✓	✓	1,0	1,0	10	6	6	-20	+100	MF
		1M6 U3-U3 FL	PET	PUR	● PUR ●	✓	✓	1,2	1,3	10	6	6	-20	+100	MF
		1M6 U5-U5 FL	PET	PUR	● PUR ●	✓	✓	1,6	1,9	20	6	6	-20	+100	MF
		DG-E 10/30	PET	NBR	● NBR ●	✓	✓	3,0	3,5	30	10	90	-20	+70	MF
DG-E 10/40	PET	NBR	● NBR ●	✓	✓	4,0	5,0	40	10	90	-20	+70	MF		
ENDLESS	T0	PA	NBR	● NBR ●	✓	✓	1,4	1,5	20	2	80	0	+100	MF	
	T1 ⁽⁶⁾	PA	NBR	● NBR ●	✓	✓	1,7	1,8	25	5	200	0	+100	MF	
	T2 ⁽⁶⁾	PA	NBR	● NBR ●	✓	✓	2,3	2,6	60	7,5	300	0	+100	MF	
	T3 ⁽⁶⁾	PA	NBR	● NBR ●	✓	✓	2,6	2,8	100	10	400	0	+100	MF	
	DG1/30 HS	PA	NBR	● NBR ●	✓	✓	3,0	3,4	30	5	200	0	+100	MF	
	DG2/40 HS	PA	NBR	● NBR ●	✓	✓	4,0	4,8	50	7,5	300	0	+100	MF	
	MF-L200	PET	NR	● --- ●	✓	✓	5÷8	---	⁽⁷⁾	8	---	-20	+70	HF	
MF-R200	PET	NR	● --- ●	✓	✓	5÷8	---	⁽⁷⁾	8	---	-20	+100	HF		
MF-HS 200G	PET	NR	● NBR ●	✓	✓	4÷6	---	⁽⁷⁾	10	---	-30	+80	HF		

(1) Die Bänder mit LdB-Gewebe sind geräuscharm.
 (2) d_{min} = minimaler Trommeldurchmesser. Diese Angaben sind Richtwerte und beziehen sich auf die von CHIORINO empfohlene Endverbindung.
 (3) Für HOCHLEISTUNGS-FLACHRIEMEN, gibt der Wert die Zerreifestigkeit an.
 (4) Reibwertindex für Reibwerte auf der Oberseite: LF tief, MF mittel, HF hoch.
 (5) Maximale Zugkraft bei EL-Produkten (elastische Transportbänder ohne Gewebe) bei 8% Dehnung.
 (6) Auch in R Ausführung mit erhöhter Dicke verfügbar.
 (7) Der Minstdurchmesser der MF Riemen ist abhängig von der Riemendicke.



Zeichnung											POSTAUTOMATION	Typ			
1-2	1	1	1	2	3	4	5	6	7	8			9	10	11
										✓				✓	2M5 U0-U2 A
										✓				✓	2M8 U0-U2 SP
										✓				✓	2M8 U0-U2 N SP
										✓				✓	2T12 U0-U2 VL N A
										✓				✓	2T12 U0-U2 PN N
		✓	✓							✓				✓	2M12 U0-U3 R A
				✓						✓				✓	2M12 U0-U3 R N A
				✓						✓				✓	2M12 U0-V-U5 SP
				✓						✓				✓	3M18 U0-V-U10 SP
				✓						✓				✓	1M6 U0-V5 N
				✓						✓				✓	2M8 U0-V5 A
				✓						✓				✓	2M8 U0-V17 GP
				✓						✓				✓	2M10 U0-V10
				✓						✓				✓	2M12 U0-V-U0 GR
				✓						✓				✓	2T12 U0-V0
				✓						✓				✓	2M12 U0-V3
				✓						✓				✓	2M12 U0-V3 N
				✓						✓				✓	2M12 U0-V7 LG
				✓						✓				✓	2M12 U0-V8 RT
				✓						✓				✓	2M12 U0-V10 A
				✓						✓				✓	2M12 U0-V10 N
				✓						✓				✓	2M12 U0-V10 RT
				✓						✓				✓	2T12 U0-V10
				✓						✓				✓	2M12 U0-V15 GPL N
				✓						✓				✓	2M12 U0-V20 GP
				✓						✓				✓	3T18 U0-V0
				✓						✓				✓	3M18 U0-V15 A
				✓						✓				✓	3T18 U0-V15
		✓	✓							✓				✓	2T12 U0-U2 FM FR
		✓	✓							✓				✓	2M12 U0-U3 R A FR
				✓						✓				✓	1M12 U0-V5 PN FR
				✓						✓				✓	2M5 U0-V5 PN FR
				✓						✓				✓	2M12 U0-V-U0 FR
				✓						✓				✓	2M12 U0-V7 LG FR
		✓	✓							✓				✓	2M12 U0-V10 FR
				✓						✓				✓	2T12 U0-V10 FM FR
				✓						✓				✓	2M12 U0-V10 RT FR
		✓	✓							✓				✓	2M12 U0-V20 FB FR
		✓	✓							✓				✓	2M12 U0-V20 GP FR
		✓	✓							✓				✓	2M12 U0-V30 RL FR
				✓						✓				✓	2M8 U0-U-G10TP LG
				✓						✓				✓	2M8 U0-U-G15 FL
				✓						✓				✓	2T12 U0-U-G10 FH
				✓						✓				✓	2T12 U0-U-G25 GP
										✓				✓	SILON 40 HC
										✓				✓	SILON 60 HC
										✓				✓	SILON 60 NA
										✓				✓	EL2-U10 FL
										✓				✓	EL3-U15 FL
										✓				✓	EL3-U17 HP N
										✓				✓	1M6 U0-U5 FL
										✓				✓	1M6 U3-U3 FL
										✓				✓	1M6 U5-U5 FL
										✓				✓	DG-E 10/30
										✓				✓	DG-E 10/40
										✓				✓	T0
										✓				✓	T1 ⁽⁶⁾
										✓				✓	T2 ⁽⁶⁾
										✓				✓	T3 ⁽⁶⁾
										✓				✓	DG1/30 HS
										✓				✓	DG2/40 HS
										✓				✓	MF-L200
										✓				✓	MF-R200
										✓				✓	MF-HS 200G

Schlüssel der Typen-Bezeichnungen von Transport- und Prozessbändern

- 2** Anzahl Gewebe
- M** Gewebekonstruktion und Werkstoff
- 8** Zugkraft bei 1% Dehnung (N/mm)
- U** Beschichtung Unterseite
- 0** Dicke (mm/10)
- U** Mögliche Zwischenschicht
- G** Beschichtung Oberseite
- 15** Dicke (mm/10)
- FL** Oberflächen (siehe Bilder) / Weitere Eigenschaften und Ausführungen
- EL** Elastische Produkte (ohne Gewebe)
- 2** Zugkraft bei 8% Dehnung (N/mm)
- U** Werkstoff
- 10** Dicke (mm/10)
- FL** Oberflächen (siehe Bilder) / Weitere Eigenschaften und Ausführungen
- SILON** Polyester-Vlies
- 40** Dicke (mm/10)
- HC** Weitere Eigenschaften

GEWEBEKONSTRUKTION + WERKSTOFF

- M** Quersteif Polyester
- MT** Gemischt Polyester
- T** Flexibel Polyester
- EL** Elastisches Band ohne Gewebe

WERKSTOFFE

- G** Elastomer
 - TPG Thermoplastisches Elastomer
 - NBR Nitril-Kautschuk
 - NR Natur-Kautschuk
 - XNBR Karboxyl-Kautschuk
- U** Polyurethan
- V** Polyvinylchlorid (PVC)

WEITERE EIGENSCHAFTEN UND AUSFÜHRUNGEN

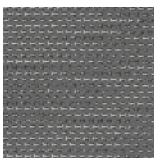
- FR** Flammhemmend (EN20340 - ISO340)
- GR** Oberseite grau
- HC** Leitfähig (ISO 284)
- HP** High Performance
- N** Oberseite schwarz
- R** Hohe Quersteifigkeit
- SP** PUR-Bänder Breite 3000 oder 3500 mm
- VL** Samtfinish

Die in den Tabellen angegebenen Daten beziehen sich auf normale Betriebs- und Umgebungsbedingungen (Raumklima). Änderungen vorbehalten.

OBERFLÄCHEN STRUKTUREN UND PRÄGUNGEN



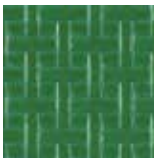
FL



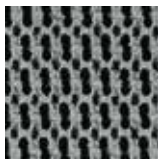
FM



FH



RT



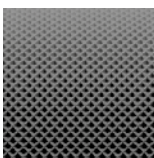
GP



GPL



RL



PN



LG



FB

Schlüssel der Typen-Bezeichnungen Hochleistungs-Flachriemen

ZUGTRÄGER

DG-E Polyester-Gewebe

T - DG Einlagiges Polyamid

WERKSTOFFE

DG-E NBR Nitril-Kautschuk

T - DG

WEITERE EIGENSCHAFTEN

HS Sehr hohe Abriebbeständigkeit

Schlüssel der Typen-Bezeichnungen Endlosriemen ohne Endverbindung

MF Endlosriemen

L Beschichtung Funktionsseite

L himbeer (35 Sh.A)

R purpur (45 Sh.A)

HS ocker (40 Sh.A)

200 2 Polyester-Gewebe

G Beschichtung Laufseite aus Nitril-Kautschuk, grüne Farbe 65 Sh.A

Zeichnung



1



2



3



4



5



6



7



8



9



10



11

CHIORINO- NIEDERLASSUNGEN

Australien

CHIORINO AUSTRALIA PTY. LTD.
Brisbane
Tel. +61-7-3274 1900
sales@chiorino.com.au
www.chiorino.com.au

Benelux

CHIORINO BENELUX B.V.
Utrecht, Niederlande
Tel. +31-30-2413060
chiorino@chiorino.nl
www.chiorino.nl

China

CHIORINO ASIA Ltd.
Hong Kong
Tel. +852-397-10818
info@chiorino.asia
www.chiorino.asia

CHIORINO LIAISON OFFICE, Shanghai
Tel. +86-21-37831019
info@chiorino.cn
www.chiorino.cn

Deutschland

CHIORINO GmbH - Mainz
Tel. +49-(0)6131-55449-0
info@chiorino.de
www.chiorino.de

Frankreich

CHIORINO SAS - Lagny, Paris
Tel. +33-1-64304075
chiorino.paris@chiorino.fr
www.chiorino.fr

Großbritannien

CHIORINO U.K. Ltd. - Featherstone
Tel. +44-1977-691880
sales@chiorino.co.uk
www.chiorino.co.uk

Indien

CHIORINO INDIA - Salcete Goa
Tel. +918-322-782454
info@chiorino.in
www.chiorino.in

Italien

CHIORINO PARMA s.r.l. - Parma
Tel. +39-0521-292236
chiorinoparma@chiorino.com

CHIORINO VENETO s.r.l. - Colle Umberto
Tel. +39-0438-430460
chiorinoveneto@chiorino.com

Polen

CHIORINO Sp. z o.o. - Bydgoszcz
Tel. +48-052-3487708
chiorino@chiorino.com.pl
www.chiorino.com.pl

Portugal

CHIORINO PORTUGAL, LDA
Alfena Valongo, Porto
Tel. +35-122-9684442
geral@chiorino.pt

Rumänien

CHIORINO srl - Cluj Napoca
Tel. +40-264-432977
chiorino@chiorino.ro
www.chiorino.ro

Schweiz

CHIORINO SCHWEIZ GmbH - Mollis
Tel. +41-(0)43-3116001
info@chiorino.ch
www.chiorino.ch

Spanien

CHIORINO IBÉRICA S.A.U.
Rubí, Barcelona
Tel. +34-93-5860480
chiorino@chiorino.es
www.chiorino.es

Südafrika

CHIORINO SOUTH AFRICA (PTY) LTD.
Durban
Tel. +2731-7925500
sales@chiorino.co.za
www.chiorino.com

Ungarn

CHIORINO Kft. - Szigetszentmiklós,
Budapest
Tel. +36-1-2785270
mail@chiorino.hu
www.chiorino.hu

U.S.A.

CHIORINO INC. - Newark, DE
Tel. +1-302-292-1906
info@chiorino.us
www.chiorino.us

WeißRußland

CHIORINO-K - Minsk
Tel. +375-17-2804578
general@chiorino.ru
www.chiorino.ru

CHIORINO-EXKLUSIV-VERTRETUNGEN

Ägypten
Argentinien
Armenien
Azerbaigian
Belgien
Bosnien
Brasilien
Chile
Costa Rica
Dänemark
Estland
Finnland
Georgien
Guatemala
Herzegowina
Indonesien
Israel
Kazakistan
Kirghizistan
Kolumbien
Kroatien
Lettland
Litauen
Mazedonien
Mexiko
Moldova
Rußland
Saudi Arabien
Serbien
Schweden
Slovakei
Slowenien
Tajikistan
Tailandia
Tschechien
Türkei
Turkmenistan
Ucraina
Uzbekistan
Zypern

STAMMHAUS UND PRODUKTION

CHIORINO S.p.A.

Via S. Agata, 9
I-13900 Biella, Italien
Tel. +39 015 8489 1
Fax +39 015 849 61 61
chiorino@chiorino.com
www.chiorino.com

UNI EN ISO 9001:2008
UNI EN ISO 14001:2004
EMAS



INGENIEUR-BERATUNG
SERVICE
KUNDENDIENST