

**CHIORINO**<sup>®</sup>  
1906

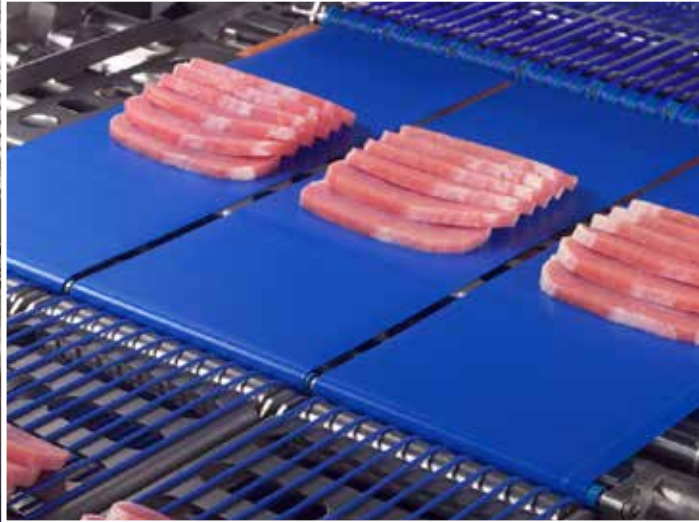
*Passion for belting*

**Partner  
per la sicurezza alimentare**

Nastri di trasporto  
e di processo HACCP



**Carne e Prodotti Ittici**



# Nastri di trasporto e di processo HACCP per carne e prodotti ittici

CHIORINO produce nastri di trasporto e di processo pienamente conformi alle più recenti normative alimentari europee e internazionali e particolarmente indicati per il sistema HACCP.



## Sicurezza alimentare certificata

A tutela della salute del Consumatore, i nastri CHIORINO sono conformi alle più recenti normative alimentari europee e internazionali:

**REGOLAMENTO EC 1935/2004 e aggiornamenti**

**REGOLAMENTO EC 2023/2006 e aggiornamenti**

**REGOLAMENTO EU 10/2011 e aggiornamenti**

**FDA (Food and Drug Administration)**

La selezione accurata delle materie prime, l'adeguamento costante da parte dei Laboratori R&D all'evoluzione legislativa in materia di sicurezza alimentare e i controlli rigorosi lungo tutto il processo produttivo (*Good Manufacturing Practices*) garantiscono l'assoluta idoneità alimentare dei nastri CHIORINO.

Ogni nastro CHIORINO è accompagnato da dichiarazioni di conformità alimentare redatte a norma di legge.

Il Cliente ha così la sicurezza e la tranquillità di utilizzare sempre materiali pienamente idonei al sistema HACCP.



## CARATTERISTICHE

Eccellente resistenza  
al taglio e all'abrasione

Massima resistenza  
ai grassi e agli oli più aggressivi

Assenza di sfrangiamenti

Elevatissima flessibilità

## VANTAGGI

⇒ Lunga durata  
anche in presenza di raschiatori

⇒ Altissima affidabilità  
e durata del nastro

⇒ Nessuna contaminazione con fibre

⇒ Trasportatori su penna.  
Risparmio energetico



# L'avanguardia nella sicurezza alimentare

I nastri di trasporto e di processo HP® sono oggi il prodotto leader per l'industria alimentare in termini di **sicurezza igienica, prestazioni e durata**.

I nastri HP® assicurano il totale rispetto dei requisiti imposti dal **sistema HACCP** lungo tutto il processo produttivo.



⇒ Totale rispetto del sistema HACCP

⇒ Riduzione consumi di acqua ed energia

⇒ Facilità di pulizia

⇒ Lunga durata

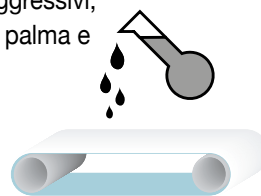
## Resistenza all'idrolisi

I nastri HP® garantiscono un'eccellente resistenza all'idrolisi e all'azione chimica e meccanica dei lavaggi con acqua calda e vapore, anche con i sistemi in continuo.



## Resistenza ai grassi, oli e agenti chimici

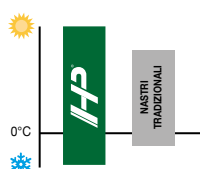
I nastri HP® garantiscono un'eccellente resistenza agli agenti chimici, a grassi e oli aggressivi, inclusi quelli di palma e cocco.



## HP SISTEMA PRODOTTO

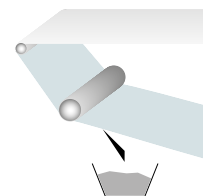
## Resistenza alle temperature

I nastri HP® offrono una maggiore resistenza alle alte temperature rispetto ai nastri in poliuretano tradizionali e mantengono inalterate le loro caratteristiche anche alle basse temperature.



## Eccellente flessibilità e resistenza meccanica

I nastri HP® offrono un'elevatissima flessibilità e sono resistenti all'abrasione e allo stress meccanico causato da penne, controflessioni e raschiatori.



## Straordinaria resistenza ai sistemi di pulizia

I nastri HP® non subiscono deterioramenti a causa delle operazioni di pulizia e sanificazione “**Clean-in-Place**” o **sistemi di lavaggio in continuo** con acqua calda, vapore, schiume e detersivi aggressivi.

### VANTAGGI

- ⇒ Igiene e sicurezza alimentare assolute
- ⇒ Risparmio di acqua, tempo e energia



## Frayless

Il Sistema Prodotto HP® garantisce una resistenza totale alle sfilacciate dei bordi, offrendo una perfetta funzionalità e lunga durata del nastro.

### VANTAGGI

- ⇒ Nessuna contaminazione con fibre
- ⇒ Lunga durata



## PRO CHLEAN™

I bordi sigillati PROCHLEAN™ possono essere eseguiti sia sui nastri monotela sia su nastri a più tele.

### VANTAGGI

- ⇒ Idonei all'avvolgimento su penna
- ⇒ Igiene e sicurezza alimentare assolute



# Dati tecnici

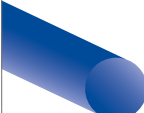
Codice	Tipo	Copertura lato trasporto		Copertura lato scorrimento		Antist. perm.	Spess. totale	Diam. min. <sup>1</sup>	Trazione all'1% di allung. <sup>2</sup>	Trazione max. ammis.	Resistenza temperatura		Coeff. di attrito <sup>3</sup>
		materiale	colore	materiale	colore						min. °C	max. °C	

## HP Premium line

NA-790	<b>EL2-U10 HP W</b>	TPU	bianco	TPU	bianco		1.0	10	2	2	-30	60	MF
NA-785	<b>EL2-U10 HP blue</b>	TPU	blu	TPU	blu		1.0	10	2	2	-30	60	MF
NA-1089	<b>EL3-U15 HP PN blue</b>	TPU	blu	TPU	blu		1.5	10	3	3	-30	60	MF
NA-899	<b>EL4-U20 HP blue</b>	TPU	blu	TPU	blu		2.0	10	4	4	-30	60	MF
NA-948	<b>1M5 U0-U2 HP W A</b>	TPU	bianco	-	azzurro	•	0.7	↗	5	5	-30	110	MF
NA-946	<b>1M5 U0-U2 HP W S A</b>	TPU	bianco	-	azzurro	•	0.7	↗	5	5	-30	110	HF
NA-1052	<b>1M5 U0-U2 HP blue S A</b>	TPU	blu	-	azzurro	•	0.7	↗	5	5	-30	110	HF
NA-947	<b>1M5 U0-U2 HP VL blue A</b>	TPU	blu	-	azzurro	•	0.7	↗	5	5	-30	110	MF
NA-1191	<b>1M5 U3-U3 HP FL/FM W</b>	TPU	bianco	TPU	bianco		1.4	10	5	5	-30	110	MF
NA-983	<b>1T6 U0-U2 HP W A</b>	TPU	bianco	-	azzurro	•	0.8	↗	6	6	-30	110	MF
NA-789	<b>2M5 U0-U2 HP W A</b>	TPU	bianco	-	azzurro	•	1.3	↗	6	12	-30	110	MF
NA-1067	<b>2M5 U0-U2 HP blue A</b>	TPU	blu	-	azzurro	•	1.3	↗	6	12	-30	110	MF
NA-913	<b>2M5 U0-U2 HP W S A</b>	TPU	bianco	-	azzurro	•	1.3	↗	6	12	-30	110	HF
NA-1054	<b>2M5 U0-U2 HP blue S A</b>	TPU	blu	-	azzurro	•	1.3	↗	6	12	-30	110	HF
NA-786	<b>2M5 U0-U2 HP VL blue A</b>	TPU	blu	-	azzurro	•	1.3	↗	6	12	-30	110	MF
NA-851	<b>2M5 U2-U2 HP VL blue A</b>	TPU	blu	TPU	blu	•	1.5	10	6	12	-30	110	MF
NA-1193	<b>2M5 U0-U7 HP LG blue S A</b>	TPU	blu	-	azzurro	•	1.8	10	6	12	-30	110	HF
NA-1130	<b>2M5 U0-U8 HP CC blue</b>	TPU	blu	-	azzurro	•	2.9	10	6	12	-30	110	HF
NA-1324	<b>2M5 U0-U8 HP STL blue</b>	TPU	blu	-	azzurro	•	2.9	15	6	12	-30	110	HF
NA-1087	<b>2M5 U0-U15 HP ST W A</b>	TPU	bianco	-	azzurro	•	3.5	50	5	10	-30	110	MF
NA-992	<b>2T12 U0-U2 HP VL W A</b>	TPU	bianco	-	azzurro	•	1.6	↗	12	24	-30	110	MF
NA-1020	<b>3M8 U0-U5 HP W A</b>	TPU	bianco	-	azzurro	•	2.3	60	10	20	-30	110	MF
NA-1083	<b>3M8 U0-U5 HP blue A</b>	TPU	blu	-	azzurro	•	2.3	60	10	20	-30	110	MF

Codice	Sigla	Materiale	Superficie	Diametro	Trazione all'8% di allungamento	Diametro minimo pulegge
				mm	N	mm

## HP Cinghie tonde

	ES-603	<b>RU-3 HP blue</b>	TPU	liscia	3	15	20
	ES-604	<b>RU-4 HP blue</b>	TPU	liscia	4	26	35
	ES-605	<b>RU-5 HP blue</b>	TPU	liscia	5	42	45
	ES-606	<b>RU-6 HP blue</b>	TPU	liscia	6	60	50
	ES-607	<b>RU-8 HP blue</b>	TPU	liscia	8	110	70
	ES-630	<b>RU-10 HP blue</b>	TPU	liscia	10	170	80
	ES-719	<b>RU-4 R HP blue</b>	TPU	ruvida	4	26	35
	ES-720	<b>RU-6 R HP blue</b>	TPU	ruvida	6	60	50

### INTERPRETAZIONE DELLA SIGLA

<b>1</b> Numero di tessuti	<b>M</b> Struttura tessile M Trama rigida poliestere MT Trama mista poliestere T Trama flessibile poliestere	<b>5</b> Trazione all'1% di allungamento [N/mm]	<b>U 0 - U 2</b> Copertura lato scorrimento in mm/10 Copertura lato trasporto in mm/10 S Silicone U Poliuretano TPU V Cloruro di polivinile (PVC)	<b>HP W S A</b> A Antistaticità permanente (UNI EN 21179) FD Food Duty HP Sistema Prodotto HP LF Basso coefficiente d'attrito R Elevata rigidità trasversale S Copertura in poliuretano morbida (70 Sh.A) VL Finitura velvet W Colore bianco
<b>EL</b> Nastro elastico senza struttura tessile	<b>2</b> Trazione all'8% di allungamento [N/mm]	<b>U10</b> Copertura poliuretano TPU mm/10	<b>HP</b> HP Sistema Prodotto HP® W Colore bianco	

Codice	Tipo	Copertura lato trasporto		Copertura lato scorrimento		Antist. perm.	Spess. totale mm	Diam. min. <sup>1</sup> mm	Trazione all'1% di allung. <sup>2</sup> N/mm	Trazione max. ammis. N/mm	Resistenza temperatura		Coeff. di attrito <sup>3</sup>
		materiale	colore	materiale	colore						min. °C	max. °C	

## FD Poliuretano Food Duty™

NA-1325	<b>2MT12 U0-U3 FD2.3</b>	TPU	azzurro	-	grigio		2.3	60	12	24	-10	80	MF
NA-1333	<b>2T12 U0-U3 FD2.5</b>	TPU	azzurro	-	grigio		2.5	50	12	24	-10	80	MF
NA-1332	<b>2T12 V5-U3 FD2.8</b>	TPU	azzurro	TPU	azzurro		2.8	80	12	24	-10	80	MF

## Poliuretano Performance line

NA-945	<b>1M5 U0-U2 W A</b>	TPU	bianco	-	bianco	•	0.7	↗	5	5	-20	100	LF
NA-738	<b>1M5 U0-U2 W A LF VL</b>	TPU	bianco	-	bianco	•	0.7	↗	5	5	-20	100	LF
NA-549	<b>2M5 U0-U1 W S A</b>	TPU	bianco	-	bianco	•	1.3	↗	6	12	-20	100	HF
NA-1069	<b>2M5 U0-U1 blue S A</b>	TPU	blu	-	azzurro	•	1.3	↗	6	12	-20	100	HF
NA-696	<b>2M5 U0-U2 LF W A</b>	TPU	bianco	-	bianco	•	1.3	↗	6	12	-20	100	LF
NA-801	<b>2M12 U0-U3 R W A</b>	TPU	bianco	-	bianco	•	1.7	40	12	24	-20	100	LF
NA-887	<b>2M12 U0-U10 W A</b>	TPU	bianco	-	bianco	•	2.4	50	12	24	-20	100	LF
NA-241	<b>2M12 V5-V-U10 W</b>	TPU	bianco	PVC	bianco	•	3.5	80	12	24	-10	60	LF
NA-1010	<b>2M12 U0-U15 LT W A</b>	TPU	bianco	-	bianco	•	6.0	50	12	24	-20	100	MF

## Silicone

NA-1102	<b>2M5 U0-U-S2 W</b>	silicone	bianco	-	grezzo	•	1.3	↗	6	12	-30	100	HF
---------	----------------------	----------	--------	---	--------	---	-----	---	---	----	-----	-----	----

## PVC

NA-3	<b>2M8 U0-V5 W</b>	PVC	bianco	-	bianco		2.0	30	8	16	-10	60	MF
NA-856	<b>2M8 U0-V5 blue</b>	PVC	blu	-	azzurro		2.0	30	8	16	-10	60	MF
NA-5	<b>2M8 V5-V5 W</b>	PVC	bianco	PVC	bianco		2.5	50	8	16	-10	60	MF
NA-925	<b>2M8 V5-V5 blue</b>	PVC	blu	PVC	blu		2.5	50	8	16	-10	60	MF
NA-609	<b>2M10 U0-V10 W</b>	PVC	bianco	-	bianco		2.8	50	10	20	-10	60	MF
NA-924	<b>2M10 U0-V10 blue</b>	PVC	blu	-	azzurro		2.8	50	10	20	-10	60	MF
NA-14	<b>2M12 U0-V15 CL W</b>	PVC	bianco	-	bianco		5.5	80	12	24	-10	60	MF
NA-11	<b>2M12 U0-V15 FB W</b>	PVC	bianco	-	bianco		4.1	80	12	24	-10	60	MF
NA-202	<b>2M12 U0-V15 W</b>	PVC	bianco	-	bianco		3.0	80	12	24	-10	60	MF
NA-18	<b>2T12 U0-V10 W</b>	PVC	bianco	-	bianco		2.5	50	12	24	-10	60	MF
NA-20	<b>2T12 V5-V10 W</b>	PVC	bianco	PVC	bianco		3.0	80	12	24	-10	60	MF
NA-955	<b>2T12 V5-V10 blue</b>	PVC	blu	PVC	blu		3.1	80	12	24	-10	60	MF
NA-148	<b>3M18 U0-V15 W</b>	PVC	bianco	-	bianco		4.2	100	18	36	-10	60	MF
NA-22	<b>3T18 U0-V15 W</b>	PVC	bianco	-	bianco		4.2	100	18	36	-10	60	MF

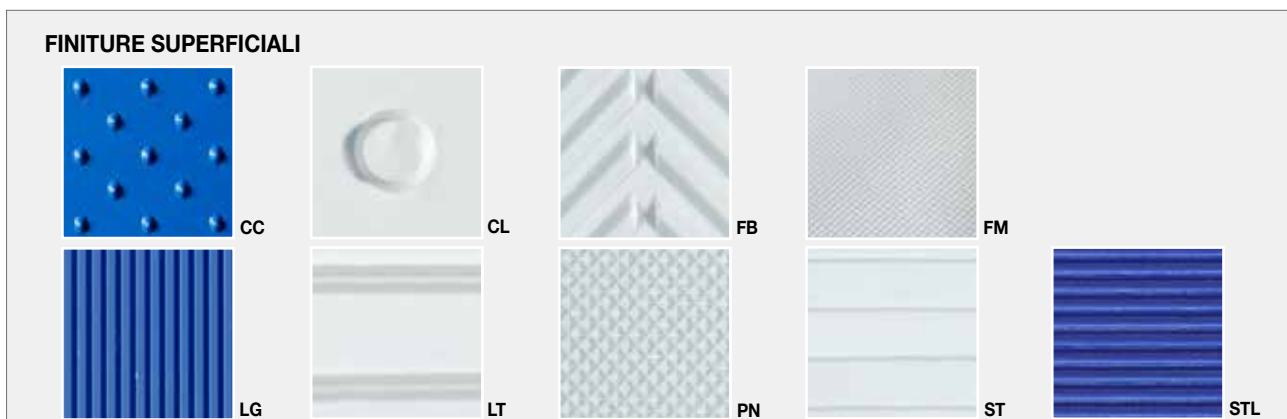
<sup>1</sup> Diametro minimo calcolato in funzione del tipo di giunzione Chiorino consigliata.

↗ penna

<sup>2</sup> Nastri elastici EL: trazione all'8% di allungamento.

<sup>3</sup> Coefficiente d'attrito comparativo superficie lato trasporto: **LF** basso, **MF** medio, **HF** alto

*Dati ricavati in condizioni ambientali normali.  
Eventuali modifiche possono essere apportate senza preavviso.*



## FILIALI CHIORINO

### Australia

CHIORINO AUSTRALIA PTY. LTD. - Brisbane  
Tel. +61-7-3274 1900  
sales@chiorino.com.au  
www.chiorino.com.au

### Benelux

CHIORINO BENELUX B.V. - Utrecht  
Paesi Bassi  
Tel. +31-30-2413060  
chiorino@chiorino.nl  
www.chiorino.nl

### Bielorussia

CHIORINO-K - Minsk  
Tel. +375-17-2804578  
general@chiorino.ru  
www.chiorino.ru

### Cina

CHIORINO ASIA Ltd.  
Hong Kong  
Tel. +852-397-10818  
info@chiorino.asia  
www.chiorino.asia

CHIORINO LIAISON OFFICE, Shanghai  
Tel. +86-21-37831019  
info@chiorino.cn  
www.chiorino.cn

### Francia

CHIORINO SAS - Lagny, Paris  
Tel. +33-1-64304075  
chiorino.paris@chiorino.fr  
www.chiorino.fr

### Germania

CHIORINO GmbH - Mainz  
Tel. +49-(0)6131-55449-0  
info@chiorino.de  
www.chiorino.de

### India

CHIORINO INDIA - Salcete Goa  
Tel. +918-322-782454  
info@chiorino.in  
www.chiorino.in

### Italia

CHIORINO PARMA s.r.l. - Parma  
Tel. +39-0521-292236  
chiorinoparma@chiorino.com

CHIORINO VENETO s.r.l. - Colle Umberto  
Tel. +39-0438-430460  
chiorinoveneto@chiorino.com

### Polonia

CHIORINO Sp. z o.o. - Bydgoszcz  
Tel. +48-52-3487708  
chiorino@chiorino.com.pl  
www.chiorino.com.pl

### Portogallo

CHIORINO PORTUGAL, LDA  
Alfena Valongo, Porto  
Tel. +35-122-9684442  
geral@chiorino.pt

### Regno Unito

CHIORINO U.K. Ltd. - Featherstone  
Tel. +44-1977-691880  
sales@chiorino.co.uk  
www.chiorino.co.uk

### Romania

CHIORINO srl - Cluj Napoca  
Tel. +40-264-432977  
chiorino@chiorino.ro  
www.chiorino.ro

### Spagna

CHIORINO IBERICA S.A.  
Rubí, Barcelona  
Tel. +34-93-5860480  
chiorino@chiorino.es  
www.chiorino.es

### Sud Africa

CHIORINO SOUTH AFRICA (PTY) LTD.  
Johannesburg  
Tel. +27-11-3971268  
sales@chiorino.co.za  
www.chiorino.com

### Svizzera

CHIORINO SCHWEIZ GmbH - Wetzikon  
Tel. +41-(0)43-3116001  
info@chiorino.ch  
www.chiorino.ch

### Ungheria

CHIORINO Kft. - Szigetszentmiklós  
Budapest  
Tel. +36-24-525930  
mail@chiorino.hu  
www.chiorino.hu

### U.S.A.

CHIORINO INC. - Newark, DE  
Tel. +1-302-292-1906  
info@chiorino.us  
www.chiorino.us

## DISTRIBUTORI CHIORINO

Arabia Saudita  
Argentina  
Armenia  
Azerbaijan  
Belgio  
Bosnia  
Brasile  
Cile  
Cipro  
Colombia  
Costa Rica  
Croazia  
Danimarca  
Egitto  
Erzegovina  
Estonia  
Finlandia  
Georgia  
Guatemala  
Indonesia  
Israele  
Kazakhstan  
Kirgyzstan  
Lettonia  
Lituania  
Macedonia  
Messico  
Moldova  
Repubblica Ceca  
Repubblica Slovacca  
Russia  
Serbia  
Slovenia  
Svezia  
Tagikistan  
Tailandia  
Turchia  
Turkmenistan  
Ucraina  
Uzbekistan

## SEDE

### E STABILIMENTI PRODUTTIVI

## CHIORINO S.p.A.

Via S. Agata, 9  
I-13900 Biella, Italy  
Tel. +39 015 8489 1  
Fax +39 015 849 61 61  
chiorino@chiorino.com  
www.chiorino.com

UNI EN ISO 9001:2015  
UNI EN ISO 14001:2015  
OHSAS 18001:2007  
EMAS



CONSULENZA INGEGNERISTICA  
SERVIZIO INSTALLAZIONE  
ASSISTENZA POST-VENDITA

