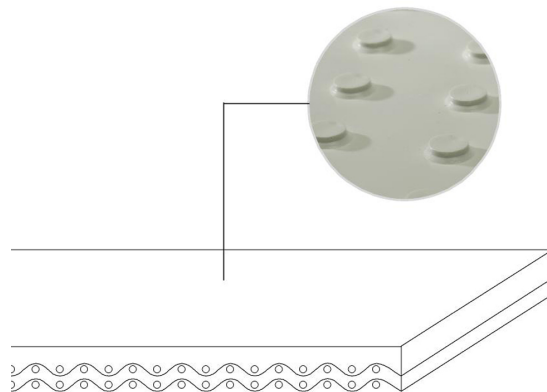


2M12 U0-V15 CL W

组成		
输送带面	材质	PVC 65 Sh.A (±5)
	厚度	1.50 毫米 0.059 英寸
	表面花纹	大圆点纹
	颜色	白
	摩擦特性	MF
织物	材质	聚酯 (PET)
	层数	2
	纬纱类型	硬身
底面	材质	聚氨酯 (TPU) 浸泡布
	厚度	--- 毫米 --- 英寸
	表面花纹	低噪音布
	颜色	白

技术规格			
总厚度		5.50 毫米	0.22 英寸
重量		3.50 千克/平方米	0.71 磅/平方英尺
长度1%延伸		12 牛頓/毫米	69.0 磅/英寸
最大允许延伸拉力		24 牛頓/毫米	137.0 磅/英寸
工作温度 ⁽¹⁾	最小.	-10 摄氏度	14 华氏度
	最大.	60 摄氏度	140 华氏度
⁽¹⁾ (接近上下限时, 寿命会相应缩减)			
最小轮径 ⁽²⁾			
■ 刀口最小半径		否	
■ 正向弯曲最小直径		80 毫米	3.15 英寸
■ 反向弯曲最小直径		120 毫米	4.72 英寸
⁽²⁾ 上述数值受不同的接头方式影响			
底面的摩擦系数			
■ 钢板滑床		0.20 [-]	
■ 夹层胶板/木板		0.25 [-]	
■ 钢面滚轮		0.20 [-]	
■ 橡胶面滚轮		0.30 [-]	
最大生产宽度		2000 毫米	79 英寸

适合应用于
食品: 海鲜加工
食品: 制罐
包装



特性	
受湿度影响	否
适用于金检机	是
抗静电 (UNI EN ISO 21179)	否
良好导电性 (UNI EN ISO 284)	否
滑床输送	是
支撑辊输送	是
输送及回程段同时滑床输送	否
槽形输送	否
鹅颈型输送	否
爬坡输送	是
可表面滑送	否
转弯皮带	否
抗化特性 (连结)	1

符合
欧盟REACH法规EC 1907/2006及修正
欧盟法规EC 1935/2004及修正
欧盟法规EC 2023/2006及修正
欧盟法规EU 10/2011, 2023/1442及修正
FDA (美国食品药品监督管理局)

备注
根据欧盟 1935/2004/EC 标准所定的物质迁移测试结果, 输送带适用于任何水溶状态、酸性、油性、脂肪性、干涸或湿润物质的接触, 但不包括果酱、防腐剂、油脂、酱料、牛奶、奶酪及奶油的散装品, 原因是此等食品必须在盛装容器包装内输送(请参考符合性声明DoC)。



产品代码 NA14

更新: 12-12-2018

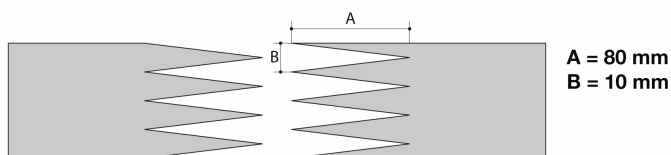
声明

本文件内容描述ZILIGEN产品在实验场所条件为温度+23℃及相对湿度50%的状况下测试得出的特性, 它并非完全等同于个别工业应用条件下所表现出来的数值, 我们也不能保证产品能适合于某些特殊应用。客户应根据自身使用情况来对ZILIGEN产品作出合适选择及正确的应用, ZILIGEN不能承担因产品使用所导致的损失及损坏。在需要时数值会被更新而无须事先通知客户。

2M12 U0-V15 CL W

建议的接头方式

单齿 Z - 80 x 10 mm



其他接着方式

磨接二型

请参考产品总目录的乔意隆接着方式栏目。

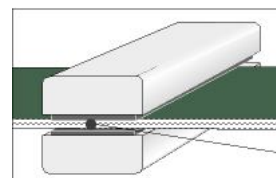
• 压接

热压机

P \ PL \ PLS

参数设定	
上加热板	165 摄氏度
下加热板	165 摄氏度
感温器设定	165 摄氏度
持温时间	3 分钟
压力	2,5 巴
补膜	TC26 - 白色 PVC 膜
胶水	---

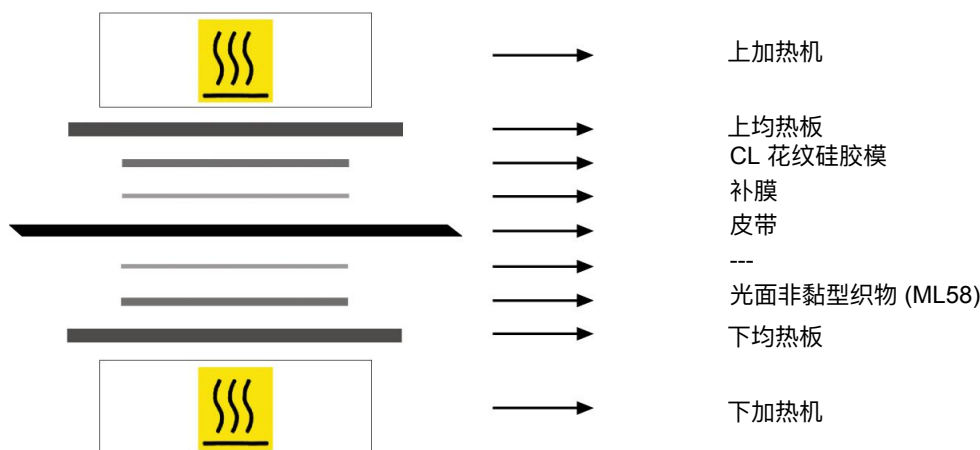
1. 使用KM330温度表来检测皮带侧的有效温度, 把感温探头如图示放置于接头旁边。



2. 在取出接头之前, 必须完成冷却程序。

3. 为确保接头的强度, 热压温度必须达到表内所示的数值。温控组件需要定期检查, 以保证正常操作。

• 材料的摆设



• 备注

產品代碼 NA14

更新: 26-07-2021

声明

本文件内容描述ZILIGEN产品在实验场所条件为温度+23°C及相对湿度50%的状况下测试得出的特性, 它并非完全等同于个别工业应用条件下所表现出来的数值, 我们也不能保证产品能适合于某些特殊应用。客户应根据自身使用情况来对ZILIGEN产品作出合适选择及正确的应用, ZILIGEN不能承担因产品使用所导致的损失及损坏。在需要时数值会被更新而无须事先通知客户。