

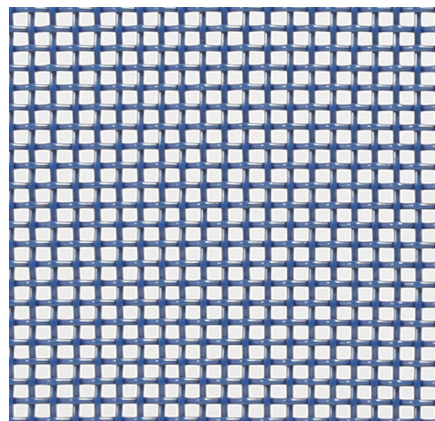
ME 20/25 blue DET

技术规格

网孔材质	聚酯单丝纤维	
导条和挡板材质	DET® 聚氨酯	
颜色	蓝	
网孔开孔率	2000 μm	45.0 %
网孔厚度	2.50 毫米	0.10 英寸
网孔重量	0.76 千克/平方米	0.16 磅/平方英尺
最小滚轮直径 ⁽¹⁾		
■ 正向弯曲	80 毫米	3.15 英寸
■ 反向弯曲	80 毫米	3.15 英寸
⁽¹⁾ 上述数值受不同的接头方式影响.		
工作温度 ⁽²⁾	最小 -15 摄氏度	5 华氏度
	最大 70 摄氏度	158 华氏度
⁽²⁾ 接近上下限时, 寿命会相应缩减		
封边标准宽度	30 毫米	1 英寸
最大生产宽度	3600 毫米	142 英寸

适合应用于

水果和蔬菜
食品: 乳制品



特性

受湿度影响	否
适用于金检机	否
抗静电 (UNI EN ISO 21179)	否
良好导电性 (UNI EN ISO 284)	否
滑床输送	是
支撑辊输送	是
输送及回程段同时滑床输送	是
槽形输送	否
鹅颈型输送	否
爬坡输送	否
可表面滑送	是
转弯皮带	否
抗化特性 (连结)	12

符合

欧盟REACH法规EC 1907/2006及修正
欧盟法规EC 1935/2004及修正
欧盟法规EC 2023/2006及修正
欧盟法规EU 10/2011, 2023/1442及修正
FDA (美国食品药品监督管理局)



备注

产品代码 NA1244

更新: 10-09-2020

声明

本文件内容描述CHIORINO产品在实验场所条件为温度+23°C及相对湿度50%的状况下测试得出的特性, 它并非完全等同于个别工业应用条件下所表现出来的数值, 我们也不能保证产品能适合于某些特殊应用。客户应根据自身使用情况来对CHIORINO产品作出合适选择及正确的应用, CHIORINO不能承担因产品使用所导致的损失及损坏。在需要时数值会被更新而无须事先通知客户。