
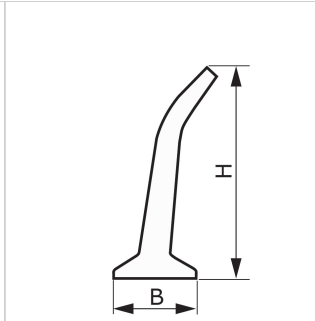
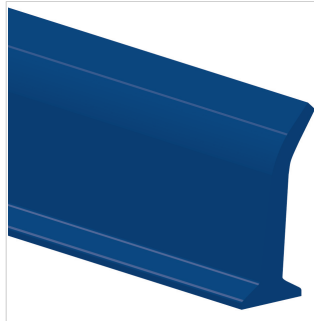


编号	ES995		型号	L40 U HP blue AM	
特征					
PU HP® 倾斜式挡板					
					
技术规格					
材质	聚氨酯 (TPU) - HP® 系列				
硬度	70 ±5 Sh.A				
颜色	HP® 蓝				
底面	平底				
B 上底	10.0 毫米	0.39 英寸			
b 下底	--- 毫米	--- 英寸			
H 高度	40.0 毫米	1.57 英寸			
重量	172 克/米	0.153 盎司			
最小间距					
■ 纵向	--- 毫米	--- 英寸			
■ 横向	40 毫米	1.6 英寸			
最小轮径 ⁽¹⁾					
■ 纵向-驱动面	--- 毫米	--- 英寸			
■ 纵向-输送面	--- 毫米	--- 英寸			
■ 横向-输送面	40 毫米	1.6 英寸			
⁽¹⁾ 环境温度20°C时的最小轮径					
工作温度 ⁽²⁾					
	最小.	-30 摄氏度	-22 华氏度		
	最大.	80 摄氏度	176 华氏度		
⁽²⁾ 接近上下限时, 寿命会相应缩减					
卷料/棒条尺寸	2.4 米	7.9 英尺			
符合					
欧盟REACH法规EC 1907/2006及修正 欧盟法规EC 1935/2004及修正 欧盟法规EC 2023/2006及修正 欧盟法规EU 10/2011, 2023/1442及修正 HACCP (危害分析和关键控制点) FDA (美国食品药品监督管理局)					
使用方法					
- 高周波熔接					
备注					



发布: 13-03-2023

更新: 20-04-2023

声明

本文件内容描述CHIORINO产品在实验场所条件为温度+23°C及相对湿度50%的状况下测试得出的特性, 它并非完全等同于个别工业应用条件下所表现出来的数值, 我们也不能保证产品能适合于某些特殊应用。客户应根据自身使用情况来对CHIORINO产品作出合适选择及正确的应用, CHIORINO不能承担因产品使用所导致的损失及损坏。在需要时数值会被更新而无须事先通知客户。