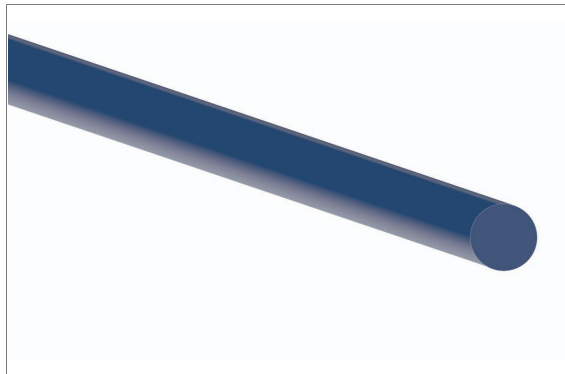


CINGHIE TONDE IN POLIURETANO
SCHEDA TECNICA
CODICE ES873
TIPO
RU-3 blue DET
COMPOSIZIONE

Materiale	Poliuretano termoplastico (TPU)
Durezza	85 ±5 Sh.A
Colore	Blu scuro
Superficie	Liscia
Coefficiente d'attrito su acciaio	0.4



DATI TECNICI

Diametro	3.0 mm	0.12 in.
Peso	8.5 gr/m	0.01 lbs./ft.
Diametro minimo di avvolgimento	20.0 mm	0.79 in.
Trazione all'8% d'allungamento	18.0 N	4.0 lbf.
Resistenza alla temperatura (1)	min. -20 °C max 60 °C	-4 °F 140 °F
(1) L'utilizzo in prossimità dei valori limite può compromettere la durata della cinghia		

CARATTERISTICHE

- Ottima resistenza all'idrolisi
- Resistenza alla trazione
- Elasticità
- Flessibilità elevata

CONFORMITÀ

REACH EC 1907/2006 Regolamento e aggiornamenti
 EC 1935/2004 Regolamento e aggiornamenti
 EC 2023/2006 Regolamento e aggiornamenti
 EU 10/2011, 2023/1442 Regolamento e aggiornamenti
 HACCP (Hazard Analysis and Critical Control Points)
 FDA (Food and Drug Administration)



Influenza umidità no

Antistaticità dinamica permanente UNI EN ISO 21179 no

SISTEMA DI GIUNZIONAMENTO

La termosaldabilità del poliuretano consente una rapida chiusura ad anello. Per l'esecuzione di giunzioni di alta precisione su cinghie tonde di qualsiasi dimensione CHIORINO fornisce la **saldatrice FAST JOINT "S15"**.

SETTORI APPLICATIVI

Imballaggio e confezionamento
 Alimentare: affettatrici industriali
 Alimentare: prodotti da forno

NOTE

Cinghia per trasmissione nei comandi leggeri a velocità medio-basse e per trasporto di carichi ridotti.

Edizione: 26/02/2020

Data ultimo aggiornamento: 10-07-2023

LIMITAZIONE DI RESPONSABILITÀ

La presente scheda riporta le caratteristiche del prodotto CHIORINO quali rilevate in laboratorio a temperatura di +23 °C e umidità relativa 50%, non ne rispecchia necessariamente le condizioni industriali di utilizzo né garantisce la loro idoneità in caso di particolari applicazioni, restando sempre responsabilità esclusiva del cliente quella relativa alla corretta scelta e all'impiego dei prodotti CHIORINO. In relazione a quanto precede CHIORINO non sarà responsabile per eventuali danni che dovessero derivare dall'utilizzo dei propri prodotti. Eventuali modifiche dei dati riportati nella scheda potranno essere effettuate senza preavviso.