

RU-6 blue DET

组成

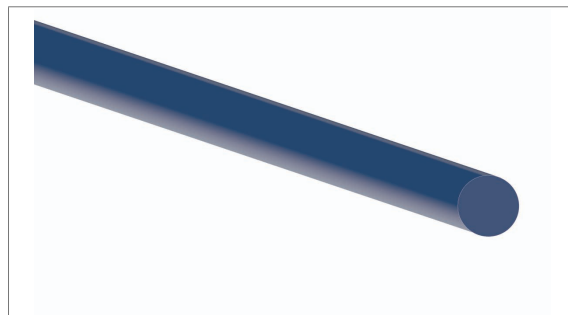
材质	热塑聚氨酯 (TPU)
硬度	85 ±5 Sh.A
颜色	深蓝
表面	平滑
在钢面的摩擦系数	0.4

技术规格

直径	6.0 毫米	0.24 英吋
重量	34.0 克/米	0.02 磅/平方英尺
最小轮径	50.0 毫米	1.97 英吋
长度8%延伸的拉力	70.0 牛顿	15.7 磅力
工作温度 ⁽¹⁾	min. -20 摄氏度	-4 华氏度
	max 60 摄氏度	140 华氏度
⁽¹⁾ 接近上下限时, 寿命会相应缩减		
受湿度影响	否	
抗静电 UNI EN ISO 21179	否	

接着方式

本体热熔性聚氨酯让圆带可以快速熔接, 任何尺寸的圆带都可以使用CHIORINO的快速熔接专用设备"S15"来完成精准的接头。




特性

- 优异的抗水解特性
- 极佳的抗拉强度
- 弹性
- 柔韧值

符合

欧盟REACH法规EC 1907/2006及修正
 欧盟法规EC 1935/2004及修正
 欧盟法规EC 2023/2006及修正
 欧盟法规EU 10/2011, 2023/1442及修正
 HACCP (危害分析和关键控制点)
 FDA (美国食品药品监督管理局)
 NSF/ANSI 3-A 14159-3-2014 标准及修正
 HALAL (国际清真认证管理局)



适合应用于

- 包装
- 食品: 切片机
- 食品: 焙烤

备注

圆带在不同的场所用作轻型传动, 适合中低速, 以及轻载输送。

编号 ES791

更新: 9-01-2019

声明

本文件内容描述CHIORINO产品在实验场所条件为温度+23℃及相对湿度50%的状况下测试得出的特性, 它并非完全等同于个别工业应用条件下所表现出来的数值, 我们也不能保证产品能适合于某些特殊应用。客户应根据自身使用情况来对CHIORINO产品作出合适选择及正确的应用, CHIORINO不能承担因产品使用所导致的损失及损坏。在需要时数值会被更新而无须事先通知客户。