

# CINGHIE TONDE IN POLIURETANO

## SCHEDA TECNICA

CODICE **ES-790**

TIPO

**RU-4 blue DET**

### COMPOSIZIONE

Materiale	Poliuretano termoplastico (TPU)
Durezza	85 $\pm$ 5 Sh.A
Colore	Blu scuro
Superficie	Liscia
Coefficiente d'attrito su acciaio	0.4

### DATI TECNICI

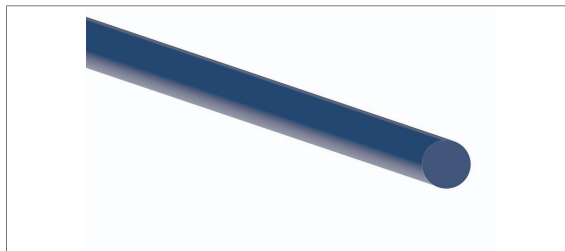
Diametro	4.0 mm	0.16 in.
Peso	14.0 gr/m	0.01 lbs./ft.
Diametro minimo di avvolgimento	35.0 mm	1.38 in.
Trazione all'8% d'allungamento	30.0 N	6.7 lbf.
Resistenza alla temperatura (1)	min. -20 °C max 60 °C	-4 °F 140 °F
(1) L'utilizzo in prossimità dei valori limite può compromettere la durata della cinghia		

Influenza umidità no

Antistaticità dinamica permanente UNI EN ISO 21179 no

### SISTEMA DI GIUNZIONAMENTO

La termosaldabilità del poliuretano consente una rapida chiusura ad anello. Per l'esecuzione di giunzioni di alta precisione su cinghie tonde di qualsiasi dimensione CHIORINO fornisce la **saldatrice FAST JOINT "S15"**.



**DET**

### CARATTERISTICHE

- Ottima resistenza all'idrolisi
- Resistenza alla trazione
- Elasticità
- Flessibilità elevata

### CONFORMITÀ

REACH EC 1907/2006 Regolamento e aggiornamenti  
EC 1935/2004 Regolamento e aggiornamenti  
EC 2023/2006 Regolamento e aggiornamenti  
EU 10/2011, 2017/752 Regolamento e aggiornamenti  
HACCP (Hazard Analysis and Critical Control Points)  
FDA (Food and Drug Administration)  
HALAL (World Halal Authority)



### SETTORI APPLICATIVI

Imballaggio e confezionamento  
Alimentare: affettatrici industriali  
Alimentare: prodotti da forno

### NOTE

Cinghia per trasmissione nei comandi leggeri a velocità medio-basse e per trasporto di carichi ridotti.

Edizione: 11-04-2017

Data ultimo aggiornamento: 9-01-2019

#### LIMITAZIONE DI RESPONSABILITÀ

La presente scheda riporta le caratteristiche del prodotto CHIORINO quali rilevate in laboratorio a temperatura di +23 °C e umidità relativa 50%, non ne rispecchia necessariamente le condizioni industriali di utilizzo né garantisce la loro idoneità in caso di particolari applicazioni, restando sempre responsabilità esclusiva del cliente quella relativa alla corretta scelta e all'impiego dei prodotti CHIORINO. In relazione a quanto precede CHIORINO non sarà responsabile per eventuali danni che dovessero derivare dall'utilizzo dei propri prodotti. Eventuali modifiche dei dati riportati nella scheda potranno essere effettuate senza preavviso.