

RUNDRIEMEN AUS POLYURETHAN
DATENBLATT
KODE ES246
TYP
PU C 22x14
RIEMENSPEZIFIKATION

Werkstoff Polyurethan (TPU)

Härte 92 ±5 Sh.A

Farbe Grün

Oberfläche Glatt

Reibwert auf Stahl 0.4

RIEMENKONSTRUKTION

Durchmesser	mm	<i>in.</i>
-------------	----	------------

Gewicht	28.0 gr/m	0.02 lbs./ft.
---------	-----------	---------------

Minimaler Rollendurchmesser	100.0 mm	3.94 in.
-----------------------------	----------	----------

F' 8%	105.0 N	23.6 lbf.
-------	---------	-----------

Temperatur (1)	min.	-20 °C	-4 °F
	max	60 °C	140 °F

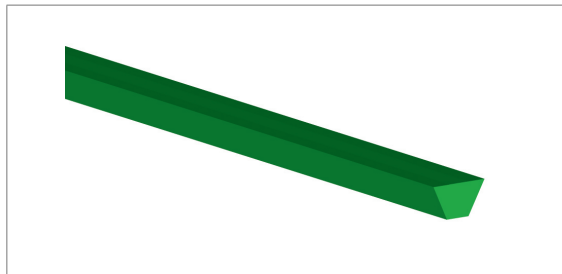
(1) Einsätze im Grenzbereich können die Lebensdauer beeinträchtigen

Feuchtempfindlich	nein
-------------------	------

Permanent antistatisch dynamisch UNI EN ISO 21179	nein
--	------

ENDVERBINDUNG

Die Riemen aus thermoplastischem Polyurethan können durch Schmelz-Verschweißung schnell endverbunden werden. Hierzu bietet CHIORINO ein **Profiliemen-Schweißgerät, Typ S15**, an.


EIGENSCHAFTEN

- Zerreifestigkeit
- Elastizität
- Biegefestigkeit

KONFORMITÄT

 REACH EC 1907/2006 Verordnungsaktualisierung
 FDA (Food and Drug Administration)

ANWENDUNG

Verpackungsindustrie

ANMERKUNGEN

Riemen zur leichten Leistungsübertragung bei niedrigen/mittleren Geschwindigkeiten und leichten Belastungen bei Transporten und Zuführungen.

Ausgabe: 14/05/2021

Datum der letzten Änderung: 6-12-2021

BESCHRÄNKUNG DER VERANTWORTUNG

Dieses Datenblatt zeigt die Merkmale des CHIORINO Produktes, die in unserem Labor bei einer Temperatur von +23 Grad °C und relativer Luft-Feuchtigkeit 50% erhoben wurden. Die Angaben sind Richtwerte, die nicht unbedingt den industriellen Einsatzbedingungen entsprechen und ihre Befähigung zu einer besonderen Anwendung nicht garantieren. Die Alleinverantwortung der richtigen Wahl und des Produkteinsatzes bleibt dem Kunden. CHIORINO wird nicht verantwortlich sein für eventuelle Schäden, die von der Verwendung des Produktes entstehen könnten. Eventuelle Änderungen an die im Datenblatt aufgeführten Angaben bleiben vorbehalten.