

CINGHIE TONDE IN POLIURETANO
SCHEDA TECNICA
CODICE ES204
TIPO
PU L 8x5
COMPOSIZIONE

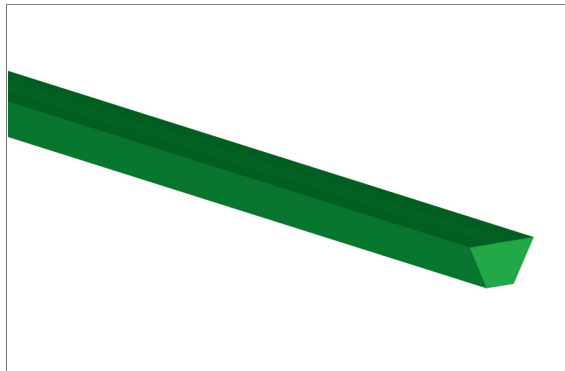
Materiale	Poliuretano (TPU)
Durezza	92 ±5 Sh.A
Colore	Verde
Superficie	Liscia
Coefficiente d'attrito su acciaio	0.4

DATI TECNICI

Diametro	mm	<i>in.</i>
Peso	gr/m	<i>lbs./ft.</i>
Diametro minimo di avvolgimento	mm	<i>in.</i>
Trazione all'8% d'allungamento	N	<i>lbf.</i>
Resistenza alla temperatura (1)	min. -20 °C max 60 °C	-4 °F 140 °F
(1) L'utilizzo in prossimità dei valori limite può compromettere la durata della cinghia		
Influenza umidità	no	
Antistaticità dinamica permanente UNI EN ISO 21179	no	

SISTEMA DI GIUNZIONAMENTO

La termosaldabilità del poliuretano consente una rapida chiusura ad anello. Per l'esecuzione di giunzioni di alta precisione su cinghie trapezoidali di qualsiasi dimensione CHIORINO fornisce la **saldatrice FAST JOINT "S15"**.


CARATTERISTICHE

- Resistenza alla trazione
- Elasticità
- Flessibilità elevata

CONFORMITÀ

REACH EC 1907/2006 Regolamento e aggiornamenti
FDA (Food and Drug Administration)

SETTORI APPLICATIVI

Imballaggio e confezionamento

NOTE

Cinghia per trasmissione nei comandi leggeri a velocità medio-basse e per trasporto di carichi ridotti.

Edizione: 14/05/2021

Data ultimo aggiornamento: 24-11-2021

LIMITAZIONE DI RESPONSABILITÀ

La presente scheda riporta le caratteristiche del prodotto CHIORINO quali rilevate in laboratorio a temperatura di +23 °C e umidità relativa 50%, non ne rispecchia necessariamente le condizioni industriali di utilizzo né garantisce la loro idoneità in caso di particolari applicazioni, restando sempre responsabilità esclusiva del cliente quella relativa alla corretta scelta e all'impiego dei prodotti CHIORINO. In relazione a quanto precede CHIORINO non sarà responsabile per eventuali danni che dovessero derivare dall'utilizzo dei propri prodotti. Eventuali modifiche dei dati riportati nella scheda potranno essere effettuate senza preavviso.