

**CORREAS CILINDRICAS EN POLIURETANO**
**FICHA TÉCNICA**
**CODIGO ES203**
**TIPO**
**PU B 17x11**
**COMPOSICIÓN**

Material Poliuretano (TPU)

Dureza 92 ±5 Sh.A

Color Verde

Superficie Lisa

Coeficiente de fricción sobre acero 0.4

**DATOS TÉCNICOS**

 Diámetro correa mm *in.*

 Peso gr/m *lbs./ft.*

 Diámetro mínimo de la polea mm *in.*

 Tracción 8% de alargamiento N *lbf.*

 Resistencia a la temperatura (1) min. -20 °C -4 °F  
 max. 60 °C 140 °F

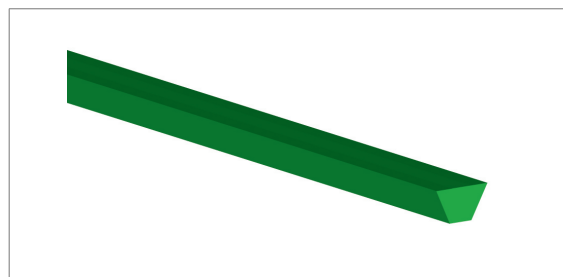
(1) El uso de la correa en la cercanía de sus valores límites puede comprometer su su vida útil.

Influencia humedad no

Antiestaticidad dinámica permanente UNI EN ISO 21179 no

**SISTEMA DE EMPALME RÁPIDO**

La termosoldabilidad del poliuretano permite conseguir un rápido empalme sin fin. Para confeccionar sin fin correas de precisión y de cualquier dimensión CHIORINO provee la **soldadora FAST JOINT tipo "S15"**.


**CARACTERÍSTICAS**

- Alta resistencia a la tracción
- Elasticidad
- Flexibilidad

**CONFORMIDAD CON LAS NORMATIVAS**

 REACH EC 1907/2006 Reglamento y Actualizaciones  
 FDA (Food and Drug Administration)

**SECTORES DE APLICACIÓN**

Embalaje y envase

**NOTAS**

Correas utilizadas en varios sectores de la industria para transmisiones de índole liviana a medio-baja velocidad y para transportes de cargas reducidas.

Edición: 14/05/2021

Fecha última modificación: 24-11-2021

**RESTRICCIÓN DE RESPONSABILIDAD**

Esta ficha menciona las características del producto CHIORINO, tal como han sido analizadas en laboratorio a la temperatura de + 23 °C y humedad relativa del 50% y esto significa que no refleja las condiciones industriales de uso ni siquiera garantiza su idoneidad en caso de aplicaciones especiales, siendo siempre del usuario la exclusiva responsabilidad referente a la apropiada elección y al empleo de los productos CHIORINO. Por lo anteriormente mencionado, CHIORINO no será responsable de cualquier daño que ocurra debido al uso de sus productos. Cualquier modificación de los datos mencionados en la ficha podrá ser hecha sin advertencia previa.