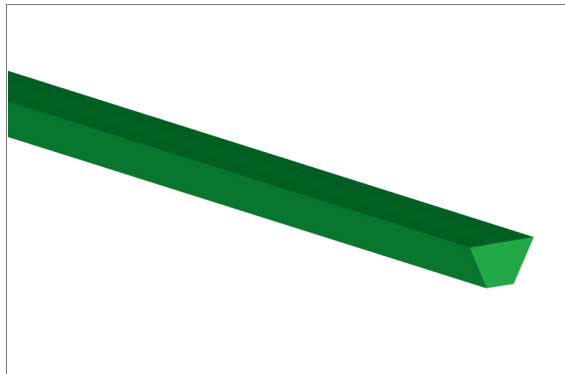


**CINGHIE TONDE IN POLIURETANO**
**SCHEDA TECNICA**
**CODICE ES202**
**TIPO**
**PU Z 10x6**
**COMPOSIZIONE**

Materiale	Poliuretano (TPU)
Durezza	92 ±5 Sh.A
Colore	Verde
Superficie	Liscia
Coefficiente d'attrito su acciaio	0.4


**DATI TECNICI**

Diametro	mm	<i>in.</i>
Peso	gr/m	<i>lbs./ft.</i>
Diametro minimo di avvolgimento	mm	<i>in.</i>
Trazione all'8% d'allungamento	N	<i>lbf.</i>
Resistenza alla temperatura (1)	min. -20 °C max 60 °C	-4 °F 140 °F
(1) L'utilizzo in prossimità dei valori limite può compromettere la durata della cinghia		
Influenza umidità		no
Antistaticità dinamica permanente UNI EN ISO 21179		no

**CARATTERISTICHE**

- Resistenza alla trazione
- Elasticità
- Flessibilità elevata

**CONFORMITÀ**

REACH EC 1907/2006 Regolamento e aggiornamenti  
FDA (Food and Drug Administration)

**SETTORI APPLICATIVI**

Imballaggio e confezionamento

**SISTEMA DI GIUNZIONAMENTO**

La termosaldabilità del poliuretano consente una rapida chiusura ad anello. Per l'esecuzione di giunzioni di alta precisione su cinghie trapezoidali di qualsiasi dimensione CHIORINO fornisce la **saldatrice FAST JOINT "S15"**.

**NOTE**

Cinghia per trasmissione nei comandi leggeri a velocità medio-basse e per trasporto di carichi ridotti.

Edizione: 14/05/2021

Data ultimo aggiornamento: 24-11-2021

**LIMITAZIONE DI RESPONSABILITÀ**

La presente scheda riporta le caratteristiche del prodotto CHIORINO quali rilevate in laboratorio a temperatura di +23 °C e umidità relativa 50%, non ne rispecchia necessariamente le condizioni industriali di utilizzo né garantisce la loro idoneità in caso di particolari applicazioni, restando sempre responsabilità esclusiva del cliente quella relativa alla corretta scelta e all'impiego dei prodotti CHIORINO. In relazione a quanto precede CHIORINO non sarà responsabile per eventuali danni che dovessero derivare dall'utilizzo dei propri prodotti. Eventuali modifiche dei dati riportati nella scheda potranno essere effettuate senza preavviso.