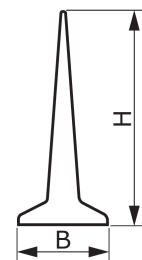
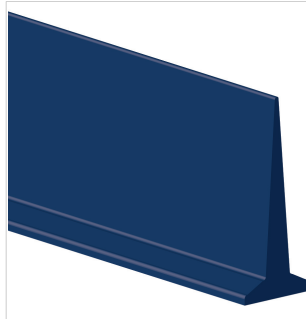


**CODICE ES1003**
**TIPO**
**T50 U HP blue AM**
**DESCRIZIONE**

Profilo trasversale in poliuretano HP®

 SISTEMA PRODOTTO 

**DATI TECNICI**

Materiale	Poliuretano (TPU) - Sistema HP®		
Durezza	70 ±5 Sh.A		
Colore	Blu HP®		
Base	Piatta		
B Base maggiore	10.0 mm	0.39	in.
b Base minore	---	---	in.
H Altezza	50.0 mm	1.97	in.
Peso	188 gr/m	0.167	oz/in.
Passo minimo			
■ longitudinale	---	---	in.
■ trasversale	40 mm	1.6	in.
Diametro minimo di avvolgimento <sup>(1)</sup>			
■ longitudinale-lato scorrimento	---	---	in.
■ longitudinale-lato trasporto	---	---	in.
■ trasversale-lato trasporto	40 mm	1.6	in.
<sup>(1)</sup> Diametri minimi riferiti a condizioni ambiente di 20°C			
Resistenza alla temperatura <sup>(2)</sup>	min.	-30 °C	-22 °F
	max	80 °C	176 °F
<sup>(2)</sup> L'utilizzo in prossimità dei valori limite può comprometterne la durata			
Lunghezza rotolo/barra	2.4 m	7.9	ft

**CONFORMITÀ**

 REACH EC 1907/2006 Regolamento e aggiornamenti  
 EC 1935/2004 Regolamento e aggiornamenti  
 EC 2023/2006 Regolamento e aggiornamenti  
 EU 10/2011, 2023/1442 Regolamento e aggiornamenti  
 HACCP (Hazard Analysis and Critical Control Points)  
 FDA (Food and Drug Administration)

**METODO DI APPLICAZIONE**

- Saldatura ad alta frequenza

**NOTE**

Edizione: 13-03-2023

Data ultimo aggiornamento: 20-04-2023

**LIMITAZIONE DI RESPONSABILITÀ**

La presente scheda riporta le caratteristiche del prodotto CHIORINO quali rilevate in laboratorio a temperatura di +23 °C e umidità relativa 50%, non ne rispecchia necessariamente le condizioni industriali di utilizzo né garantisce la loro idoneità in caso di particolari applicazioni, restando sempre responsabilità esclusiva del cliente quella relativa alla corretta scelta e all'impiego dei prodotti CHIORINO. In relazione a quanto precede CHIORINO non sarà responsabile per eventuali danni che dovessero derivare dall'utilizzo dei propri prodotti. Eventuali modifiche dei dati riportati nella scheda potranno essere effettuate senza preavviso.